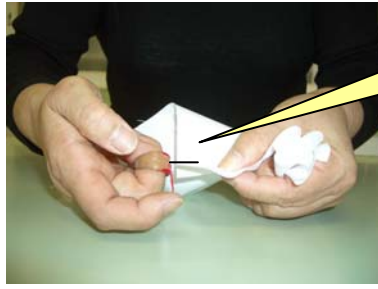


指ぬきと針の持ち方

【指抜き】手縫いのとき、針を前に押すのに使う。

- ①針を持つ手の中指に指ぬきをする。 ②針の頭を指ぬきにあてる。



この面に針の頭をあてる。

布の持ち方



最初に、布を折りたたむようにたぐり寄せて持つと縫いやすい。

なみ縫い

【縫い方のポイント】○縫い目の間隔は4mmぐらいをめやすにする。
○糸の長さは60cmぐらいにすると、縫いやすい。

- ①最初ひと針縫う。 ②布をたぐり寄せる。 ③指ぬきに針の頭をあて、針と布を押さえる。



布をたぐり寄せる。



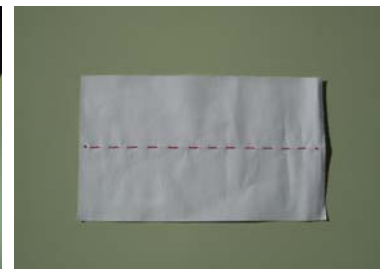
- ④針を前に押しながら、それにあわせて布を上下に動かす。



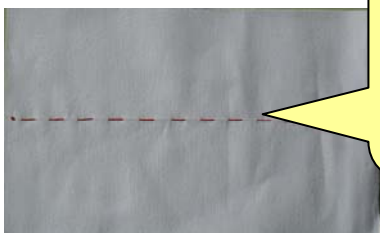
- ⑤縫い終わったら、糸をしごく。



- ⑥玉どめをし、糸を切る。



【縫い目の長さ】



縫い目の長さは4mmぐらいにする。

【1本どり】



なみ縫いなど、縫うときに使う。

【2本どり】

ボタンつけ
スナップつけ
ボタンつけに使う。

